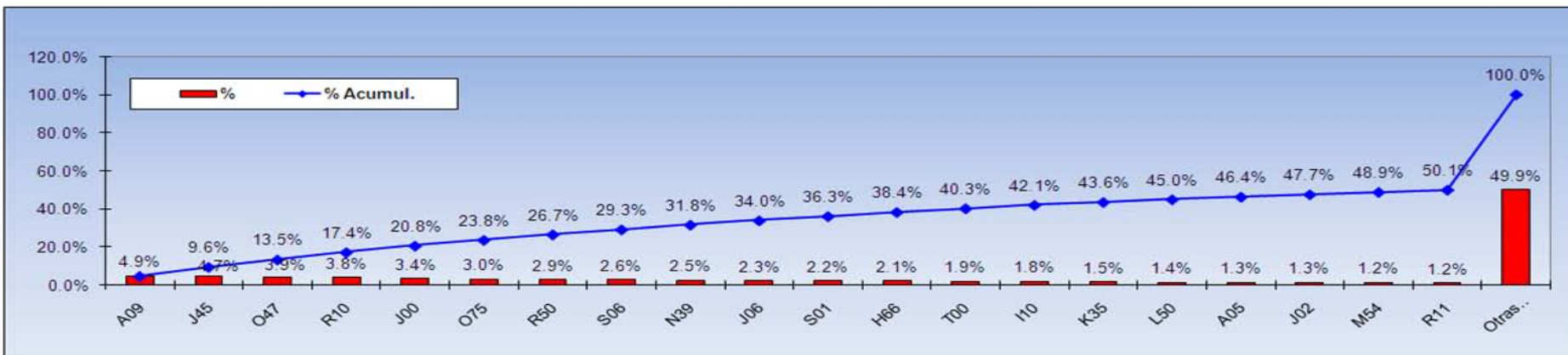


HOSPITAL NACIONAL DANIEL ALCIDES CARRION - SERVICIO DE EMERGENCIA
PRINCIPALES CAUSAS DE MORBILIDAD GENERAL DE EMERGENCIA
HNDAC : 2011

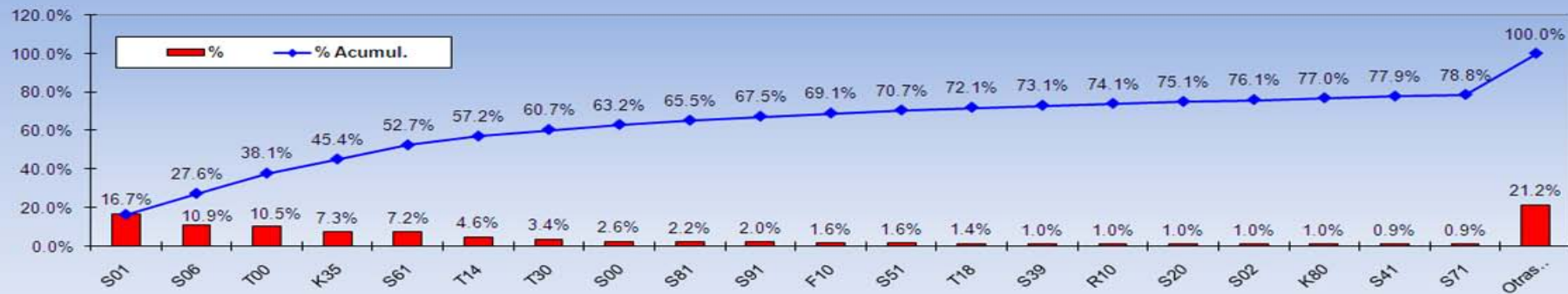


N°	CIE 10	Descripción	Ene	Feb	Mar	Abr	May	Jun	Jul	Ago	Sep	Año 2011		
												Total	%	% Acumul.
1°	A09	Diarrea y gastroenteritis de presunto origen infeccioso	362	380	304	272	294	220	201	222	374	2629	4.9%	4.9%
2°	J45	Asma	276	192	372	459	384	279	202	185	208	2557	4.7%	9.6%
3°	O47	Falso trabajo de parto	217	211	236	242	266	226	184	298	224	2104	3.9%	13.5%
4°	R10	Dolor abdominal y pélvico	212	202	257	215	195	215	244	261	260	2061	3.8%	17.4%
5°	J00	Rinofaringitis aguda[resfriado común]	202	183	201	257	223	189	196	176	207	1834	3.4%	20.8%
6°	O75	Otras complicaciones del trabajo de parto y del parto, no clasifica	161	180	186	156	195	185	157	188	216	1624	3.0%	23.8%
7°	R50	Fiebre de origen desconocido	229	256	228	238	212	194	95	55	54	1561	2.9%	26.7%
8°	S06	Traumatismo intracraneal	152	129	151	138	156	168	171	171	163	1399	2.6%	29.3%
9°	N39	Otros trastornos del sistema urinario	165	153	199	148	156	137	137	132	118	1345	2.5%	31.8%
10°	J06	Infecciones agudas de las vías respiratorias superiores, de sitios	125	105	150	158	113	162	136	119	147	1215	2.3%	34.0%
11°	S01	Herida de la cabeza	159	124	135	124	139	146	151	113	112	1203	2.2%	36.3%
12°	H66	Otitis media supurativa y la no especificada	126	130	156	156	124	128	138	102	92	1152	2.1%	38.4%
13°	T00	Traumatismos superficiales que afectan múltiples regiones del cuerpo	112	91	115	116	100	128	131	126	120	1039	1.9%	40.3%
14°	I10	Hipertensión esencial (primaria)	119	91	83	126	109	108	117	121	101	975	1.8%	42.1%
15°	K35	Apendicitis aguda	96	87	101	87	89	92	71	91	102	816	1.5%	43.6%
16°	L50	Urticaria	111	85	88	96	78	87	78	72	62	757	1.4%	45.0%
17°	A05	Otras intoxicaciones alimentarias bacterianas	75	66	66	77	69	78	83	75	127	716	1.3%	46.4%
18°	J02	Faringitis aguda	86	56	49	95	55	56	126	73	91	687	1.3%	47.7%
19°	M54	Dorsalgia	72	55	71	83	78	66	98	78	65	666	1.2%	48.9%
20°	R11	Náusea y vómito	67	70	64	68	69	85	57	72	77	629	1.2%	50.1%
	Otras Causas		3154	2654	3063	3121	3091	2995	2915	2975	2943	26911	49.9%	100.0%
	Total		6278	5500	6275	6432	6195	5944	5688	5705	5863	53880	100.0%	

FUENTE: Base de Datos de Emergencia - Area de Procesamiento de Datos-UE-OEIT-HNDAC

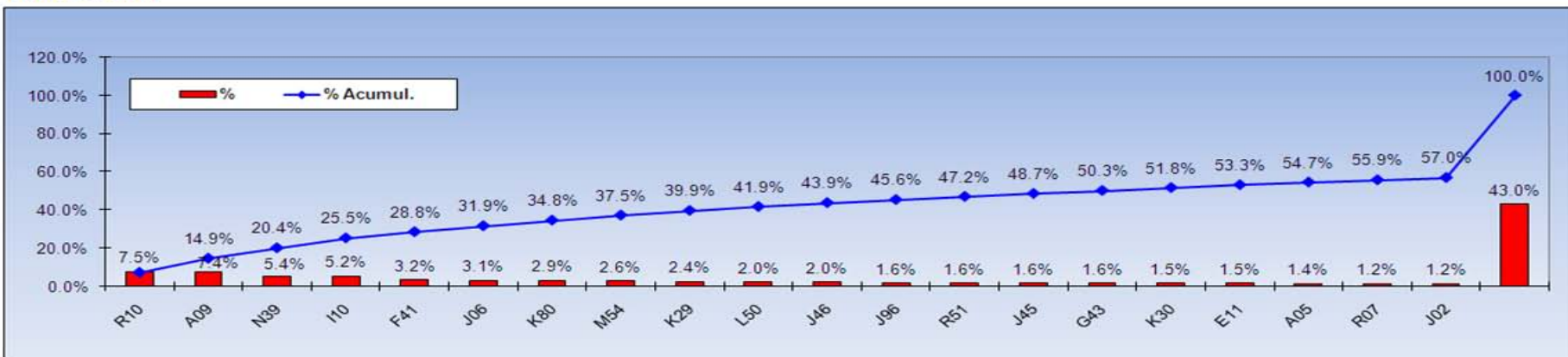
ELABORADO: OEOF Area de Analisis y Desarrollo -UE-OEIT-HNDAC

HOSPITAL NACIONAL DANIEL ALCIDES CARRION - SERVICIO DE EMERGENCIA
PRINCIPALES CAUSAS DE MORBILIDAD TOPICO DE CIRUGIA
HNDAC : 2011



N°	CIE 10	Descripción	Ene	Feb	Mar	Abr	May	Jun	Jul	Ago	Sep	Año 2011		
												Total	%	% Acumul.
1°	S01	Herida de la cabeza	155	123	131	119	132	133	136	105	107	1141	16.7%	16.7%
2°	S06	Traumatismo intracraneal	138	115	64	53	50	66	92	89	73	740	10.9%	27.6%
3°	T00	Traumatismos superficiales que afectan múltiples regiones del cuerpo	89	68	66	76	71	82	89	81	93	715	10.5%	38.1%
4°	K35	Apendicitis aguda	51	47	56	54	63	50	47	60	71	499	7.3%	45.4%
5°	S61	Herida de la muñeca y de la mano	60	52	69	57	49	34	67	52	53	493	7.2%	52.7%
6°	T14	Traumatismo de regiones no especificadas del cuerpo	75	62	37	31	23	21	17	22	23	311	4.6%	57.2%
7°	T30	Quemadura y corrosión, región del cuerpo no especificada	24	20	20	28	26	24	36	32	23	233	3.4%	60.7%
8°	S00	Traumatismo superficial de la cabeza	28	28	19	15	16	24	16	10	20	176	2.6%	63.2%
9°	S81	Herida de la pierna	30	23	20	14	14	22	7	7	15	152	2.2%	65.5%
10°	S91	Herida del tobillo y del pie	16	21	17	20	17	14	11	12	10	138	2.0%	67.5%
11°	F10	Trastornos mentales y del comportamiento debidos al uso de alcohol	10	17	17	11	13	20	12	5	7	112	1.6%	69.1%
12°	S51	Herida del antebrazo y del codo	22	18	10	16	13	9	7	3	10	108	1.6%	70.7%
13°	T18	Cuerpo extraño en el tubo digestivo	12	12	8	8	6	7	12	12	17	94	1.4%	72.1%
14°	S39	Otros traumatismos y los no especificados del abdomen, de la región	16	11	7	6	13	1	6	4	6	70	1.0%	73.1%
15°	R10	Dolor abdominal y pélvico	6	7	9	6	3	3	12	11	11	68	1.0%	74.1%
16°	S20	Traumatismo superficial del tórax	5	12	3	10	14	6	3	8	5	66	1.0%	75.1%
17°	S02	Fractura de huesos del cráneo y de la cara	5	2	4	4	8	6	10	15	12	66	1.0%	76.1%
18°	K80	Colelitiasis	4	7	8	5	7	10	2	12	10	65	1.0%	77.0%
19°	S41	Herida del hombro y del brazo	7	10	7	7	8	5	6	7	3	60	0.9%	77.9%
20°	S71	Herida de la cadera y del muslo	6	8	7	12	8	2	9	6	1	59	0.9%	78.8%
	Otras Causas		205	205	124	160	134	143	173	160	142	1446	21.2%	100.0%
	Total		964	868	703	712	688	682	770	713	712	6812	100.0%	

HOSPITAL NACIONAL DANIEL ALCIDES CARRION - SERVICIO DE EMERGENCIA
PRINCIPALES CAUSAS DE MORBILIDAD TOPICO DE MEDICINA
HNDAC : 2011



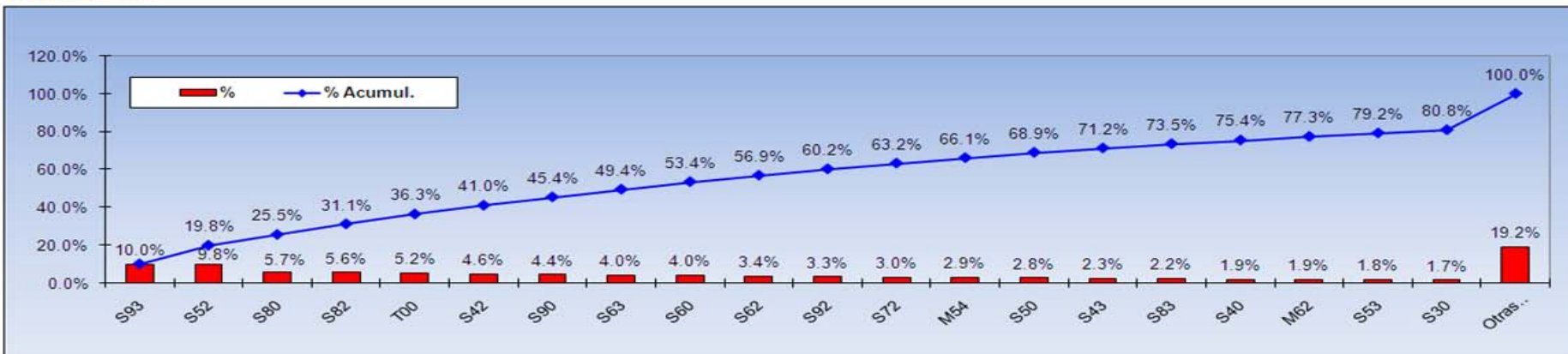
N°	CIE 10	Descripción	Ene	Feb	Mar	Abr	May	Jun	Jul	Ago	Sep	Año 2011		
												Total	%	% Acumul.
1°	R10	Dolor abdominal y pélvico	144	142	170	134	132	145	180	194	172	1413	7.5%	7.5%
2°	A09	Diarrea y gastroenteritis de presunto origen infeccioso	220	184	171	143	156	121	93	109	185	1382	7.4%	14.9%
3°	N39	Otros trastornos del sistema urinario	131	116	151	107	121	101	110	96	86	1019	5.4%	20.4%
4°	I10	Hipertensión esencial (primaria)	118	90	82	126	108	107	115	120	101	967	5.2%	25.5%
5°	F41	Otros trastornos de ansiedad	107	65	74	70	65	69	44	56	56	606	3.2%	28.8%
6°	J06	Infecciones agudas de las vías respiratorias superiores, de sitios	71	58	59	76	50	77	50	70	68	579	3.1%	31.9%
7°	K80	Colelitiasis	62	62	69	80	64	48	44	67	54	550	2.9%	34.8%
8°	M54	Dorsalgia	60	42	46	63	65	51	66	57	46	496	2.6%	37.5%
9°	K29	Gastritis y duodenitis	73	33	38	26	34	29	58	95	68	454	2.4%	39.9%
10°	L50	Urticaria	60	43	40	55	28	40	40	43	30	379	2.0%	41.9%
11°	J46	Estado asmático	3	0	0	19	47	49	95	88	76	377	2.0%	43.9%
12°	J96	Insuficiencia respiratoria, no clasificada en otra parte	32	30	49	32	31	30	41	38	25	308	1.6%	45.6%
13°	R51	Cefalea	29	24	32	30	54	27	35	36	34	301	1.6%	47.2%
14°	J45	Asma	55	36	73	44	26	17	5	25	12	293	1.6%	48.7%
15°	G43	Migraña	35	15	39	41	39	36	21	34	31	291	1.6%	50.3%
16°	K30	Dispepsia	46	24	41	41	42	62	6	16	8	286	1.5%	51.8%
17°	E11	Diabetes mellitus no insulino dependiente	49	33	47	33	36	21	12	23	19	273	1.5%	53.3%
18°	A05	Otras intoxicaciones alimentarias bacterianas	27	20	29	30	28	31	37	23	35	260	1.4%	54.7%
19°	R07	Dolor de garganta y en el pecho	21	15	13	21	23	20	50	35	24	222	1.2%	55.9%
20°	J02	Faringitis aguda	33	14	13	26	17	22	26	30	39	220	1.2%	57.0%
	Otras Causas		1027	812	863	880	903	900	909	891	858	8043	43.0%	100.0%
	Total		2403	1858	2099	2077	2069	2003	2037	2146	2027	18719	100.0%	

HOSPITAL NACIONAL DANIEL ALCIDES CARRION - SERVICIO DE EMERGENCIA
PRINCIPALES CAUSAS DE MORBILIDAD TOPICO DE PEDIATRIA
HNDAC : 2011



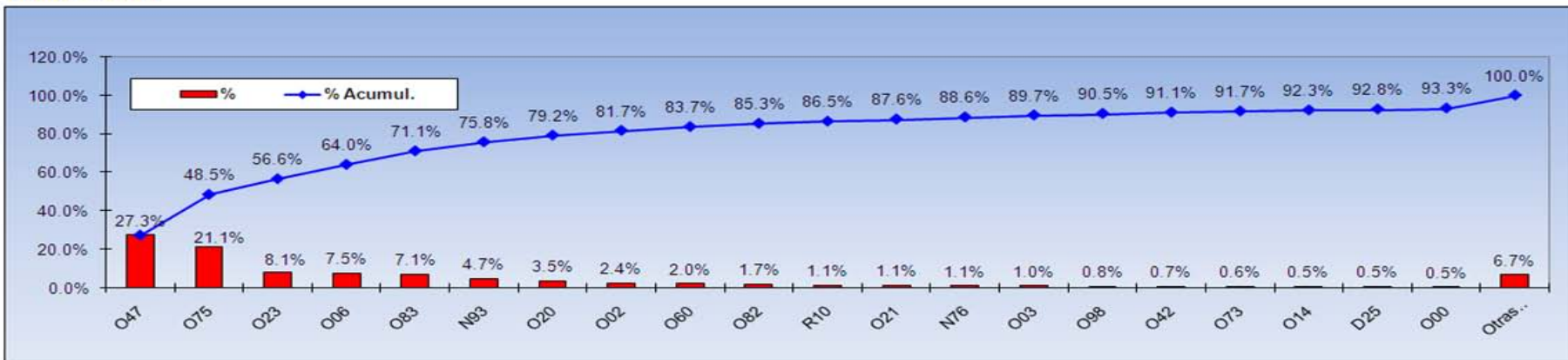
N°	CIE 10	Descripción	Ene	Feb	Mar	Abr	May	Jun	Jul	Ago	Sep	Año 2011		
												Total	%	% Acumul.
1°	J45	Asma	219	156	299	415	358	262	197	160	196	2262	14.0%	14.0%
2°	J00	Rinofaringitis aguda[resfriado común]	195	177	196	251	214	182	189	169	197	1770	10.9%	24.9%
3°	R50	Fiebre de origen desconocido	200	229	214	215	190	179	83	41	41	1392	8.6%	33.5%
4°	A09	Diarrea y gastroenteritis de presunto origen infeccioso	141	195	131	127	136	98	105	113	187	1233	7.6%	41.1%
5°	H66	Otitis media supurativa y la no especificada	118	122	151	148	119	120	132	97	91	1098	6.8%	47.8%
6°	J06	Infecciones agudas de las vías respiratorias superiores, de sitios	53	46	91	82	62	84	86	49	79	632	3.9%	51.7%
7°	S06	Traumatismo intracraneal	11	10	82	77	102	95	66	74	87	604	3.7%	55.5%
8°	R10	Dolor abdominal y pélvico	54	41	70	66	52	57	42	44	65	491	3.0%	58.5%
9°	J02	Faringitis aguda	53	41	36	69	38	34	100	43	51	465	2.9%	61.4%
10°	A05	Otras intoxicaciones alimentarias bacterianas	48	46	37	47	41	47	44	52	92	454	2.8%	64.2%
11°	R11	Náusea y vómito	40	49	42	48	49	60	29	49	42	408	2.5%	66.7%
12°	L50	Urticaria	33	35	48	41	50	47	38	29	32	353	2.2%	68.9%
13°	J18	Neumonía, organismo no especificado	37	27	42	61	48	39	26	21	16	317	2.0%	70.8%
14°	N39	Otros trastornos del sistema urinario	34	33	39	32	34	29	26	27	28	282	1.7%	72.6%
15°	H65	Otitis media no supurativa	28	22	24	44	50	44	21	19	27	279	1.7%	74.3%
16°	J01	Sinusitis aguda	14	18	33	48	38	39	21	12	36	259	1.6%	75.9%
17°	K35	Apendicitis aguda	28	30	38	22	18	31	18	23	24	232	1.4%	77.3%
18°	K59	Otros trastornos funcionales del intestino	21	26	17	28	17	28	26	29	29	221	1.4%	78.7%
19°	J46	Estado asmático	6	2	4	28	32	40	52	19	7	190	1.2%	79.8%
20°	E86	Depleción del volumen	24	13	18	27	20	18	11	18	15	164	1.0%	80.9%
		Otras Causas	334	268	361	419	337	398	354	282	350	3103	19.1%	100.0%
		Total	1691	1586	1973	2295	2005	1931	1666	1370	1692	16209	100.0%	

HOSPITAL NACIONAL DANIEL ALCIDES CARRION - SERVICIO DE EMERGENCIA
PRINCIPALES CAUSAS DE MORBILIDAD TOPICO DE TRAUMATOLOGIA
HNDAC : 2011



N°	CIE 10	Descripción	Ene	Feb	Mar	Abr	May	Jun	Jul	Ago	Sep	Año 2011		
												Total	%	% Acumul.
1°	S93	Luxación, esguince y torcedura de articulaciones y ligamentos del t	45	52	58	40	48	53	47	54	49	446	10.0%	10.0%
2°	S52	Fractura del antebrazo	42	65	47	61	45	34	37	42	63	436	9.8%	19.8%
3°	S80	Traumatismo superficial de la pierna	26	21	37	27	30	37	23	26	27	254	5.7%	25.5%
4°	S82	Fractura de la pierna, inclusive el tobillo	33	27	25	21	30	31	31	23	28	249	5.6%	31.1%
5°	T00	Traumatismos superficiales que afectan múltiples regiones del cuerpo	21	21	34	28	19	30	28	33	18	232	5.2%	36.3%
6°	S42	Fractura del hombro y del brazo	24	26	22	27	27	17	21	28	14	206	4.6%	41.0%
7°	S90	Traumatismo superficial del tobillo y del pie	25	25	29	21	21	28	16	15	16	196	4.4%	45.4%
8°	S63	Luxación, esguince y torcedura de articulaciones y ligamentos a niv	16	19	17	18	15	21	21	22	31	180	4.0%	49.4%
9°	S60	Traumatismo superficial de la muñeca y de la mano	15	18	18	28	19	23	16	22	19	178	4.0%	53.4%
10°	S62	Fractura a nivel de la muñeca y de la mano	8	17	20	21	32	12	19	12	12	153	3.4%	56.9%
11°	S92	Fractura del pie, excepto del tobillo	20	14	21	20	16	15	15	12	16	149	3.3%	60.2%
12°	S72	Fractura del fémur	12	13	9	13	26	12	17	10	23	135	3.0%	63.2%
13°	M54	Dorsalgia	9	11	22	14	8	10	24	17	13	128	2.9%	66.1%
14°	S50	Traumatismo superficial del antebrazo y del codo	18	17	10	14	15	14	14	15	8	125	2.8%	68.9%
15°	S43	Luxación, esguince y torcedura de articulaciones y ligamentos de la	12	8	13	14	8	8	11	7	22	103	2.3%	71.2%
16°	S83	Luxación, esguince y torcedura de articulaciones y ligamentos de la	9	7	9	19	11	8	4	14	19	100	2.2%	73.5%
17°	S40	Traumatismo superficial del hombro y del brazo	9	8	11	8	12	10	10	3	15	86	1.9%	75.4%
18°	M62	Otros trastornos de los músculos	1	5	9	13	15	9	10	15	8	85	1.9%	77.3%
19°	S53	Luxación, esguince y torcedura de articulaciones y ligamentos del c	7	5	15	15	12	6	8	8	6	82	1.8%	79.2%
20°	S30	Traumatismo superficial del abdomen, de la región lumbosacra y de l	16	6	7	4	11	13	8	5	4	74	1.7%	80.8%
	Otras Causas		96	84	101	107	90	99	77	97	102	853	19.2%	100.0%
	Total		464	469	534	533	510	490	457	480	513	4450	100.0%	

HOSPITAL NACIONAL DANIEL ALCIDES CARRION - SERVICIO DE EMERGENCIA
PRINCIPALES CAUSAS DE MORBILIDAD TOPICO DE GINECO-OBSTETRICIA
HNDAC : 2011



N°	CIE 10	Descripción	Ene	Feb	Mar	Abr	May	Jun	Jul	Ago	Sep	Año 2011		
												Total	%	% Acumul.
1°	O47	Falso trabajo de parto	217	211	236	242	266	225	184	298	223	2102	27.3%	27.3%
2°	O75	Otras complicaciones del trabajo de parto y del parto, no clasifica	161	180	186	156	195	185	157	188	216	1624	21.1%	48.5%
3°	O23	Infección de las vías genitourinarias en el embarazo	85	68	97	55	78	69	57	64	51	624	8.1%	56.6%
4°	O06	Aborto no especificado	69	51	76	59	57	69	63	62	67	573	7.5%	64.0%
5°	O83	Otros partos únicos asistidos	10	15	95	59	83	57	56	84	84	543	7.1%	71.1%
6°	N93	Otras hemorragias uterinas o vaginales anormales	32	32	44	40	42	47	37	52	34	360	4.7%	75.8%
7°	O20	Hemorragia precoz del embarazo	33	20	24	30	35	28	32	31	35	268	3.5%	79.2%
8°	O02	Otros productos anormales de la concepción	22	17	19	14	24	23	18	21	28	186	2.4%	81.7%
9°	O60	Parto prematuro	18	21	14	10	14	16	13	22	25	153	2.0%	83.7%
10°	O82	Parto único por cesárea	8	3	30	8	18	16	15	13	18	129	1.7%	85.3%
11°	R10	Dolor abdominal y pélvico	8	12	8	9	7	9	10	12	12	87	1.1%	86.5%
12°	O21	Vómitos excesivos en el embarazo	8	6	8	11	7	8	10	15	12	85	1.1%	87.6%
13°	N76	Otras afecciones inflamatorias de la vagina y de la vulva	15	5	9	24	3	7	8	8	4	83	1.1%	88.6%
14°	O03	Aborto espontáneo	2	12	17	12	12	8	2	9	5	79	1.0%	89.7%
15°	O98	Enfermedades maternas infecciosas y parasitarias clasificables en o	2	0	10	5	12	9	8	2	12	60	0.8%	90.5%
16°	O42	Ruptura prematura de las membranas	6	9	7	3	6	2	3	11	3	50	0.7%	91.1%
17°	O73	Retención de la placenta o de las membranas, sin hemorragia	2	4	8	2	8	5	4	5	9	47	0.6%	91.7%
18°	O14	Hipertensión gestacional [inducida por el embarazo] con proteinuria	1	2	8	4	3	3	5	10	6	42	0.5%	92.3%
19°	D25	Leiomioma del útero	4	2	5	5	2	1	7	8	6	40	0.5%	92.8%
20°	O00	Embarazo ectópico	6	3	4	1	8	1	4	6	6	39	0.5%	93.3%
	Otras Causas		47	46	61	66	43	50	65	75	63	516	6.7%	100.0%
	Total		756	719	966	815	923	838	758	996	919	7690	100.0%	